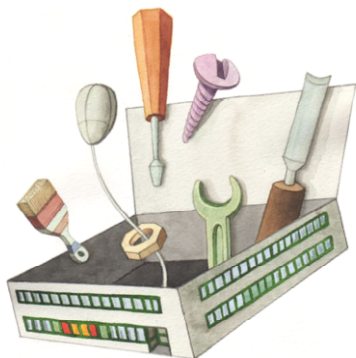




Ente Bilaterale Artigianato
Calabria

NUOVA BILATERALITA' IMPRESE ARTIGIANE

A decorrere dal 01 luglio 2010, **tutte le Imprese Artigiane con personale dipendente**, sono tenute all'applicazione di quanto indicato nei verbali di accordo sottoscritti il 15/12/2009 dalle Parti Sociali e più specificatamente :



| | |
|--|---------------------------------------|
| Lavoratori subordinati a tempo pieno e part-time <u>superiori</u> a 20 ore settimanali | € 125 annui (€ 10,42 mensili) |
| Lavoratori subordinati part-time <u>fino a</u> 20 ore settimanali | € 62,50 annui (€ 5,21 mensili) |

Il mancato adempimento, comporta l'obbligo di corrispondere ai lavoratori un elemento retributivo aggiuntivo, pari ad € 25,00 lordi, per tredici mensilità per un **totale annuo di € 325,00** con altresì, l'obbligo di riconoscere agli stessi lavoratori, le medesime prestazioni previste dall'Ente Bilaterale Artigianato.



MODALITÀ DI COMPILAZIONE F24

Nel campo "codice sede" va indicato il codice della sede INPS competente.

Causale EBNA esposta nella sezione "INPS", nel campo "causale contributo", in corrispondenza, esclusivamente, del campo "importi a debito versati".

Nel campo "matricola INPS/codice INPS/ filiale azienda" è indicata la matricola INPS dell'azienda.

Nel campo "periodo di riferimento", nella colonna "da mm/aaaa" è indicato il mese e l'anno di competenza, nel formato MM/AAAA; la colonna "a mm/aaaa" non deve essere valorizzata.

Importi da indicare:
 €10,42 a dip. con orario superiore a 20 ore settimanali
 € 5,21 a dip. con orario fino a 20 ore settimanali

